



foto O.G.

Et steinkost fra orboetet på Milde ligger Villa Ravn. Boligen er plassert på et høydedrag med hovedskue mot Fanafjorden i øst. Bygningskroppen er lang og smal og tilpasser seg tomtens trekantform.

Boligen er rasjonelt planløst, hvor det er lagt vekt på bevegelsen som en del av opplevelsen av boligen. Et atrium mot vest forsterker dette, samtidig som det tilfører en dristig åpenhet til boligen.

Hovedoppbygning plasstøpt betong, med innvendige utførte trestendervegger. Etasjeskiller, samt tak i tre, synlige søyler i stål.

Størrelse BAA 205 m2

Villa Ravn
Mildeveien 128, 5259 Hjellevad

Byggherre: **Charlotte Ravn Johnsen**
Per Arne Johnsen

Villa Ravn

Ove Grung, sivilarkitekt mna:



foto O.G.



foto O.G.



foto O.G.

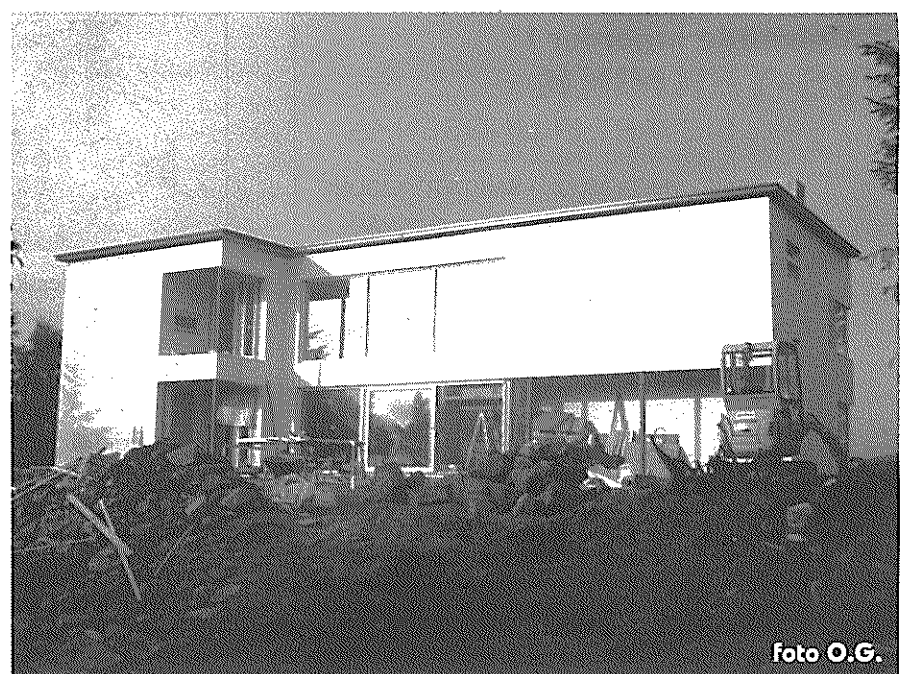


foto O.G.



foto n.s.

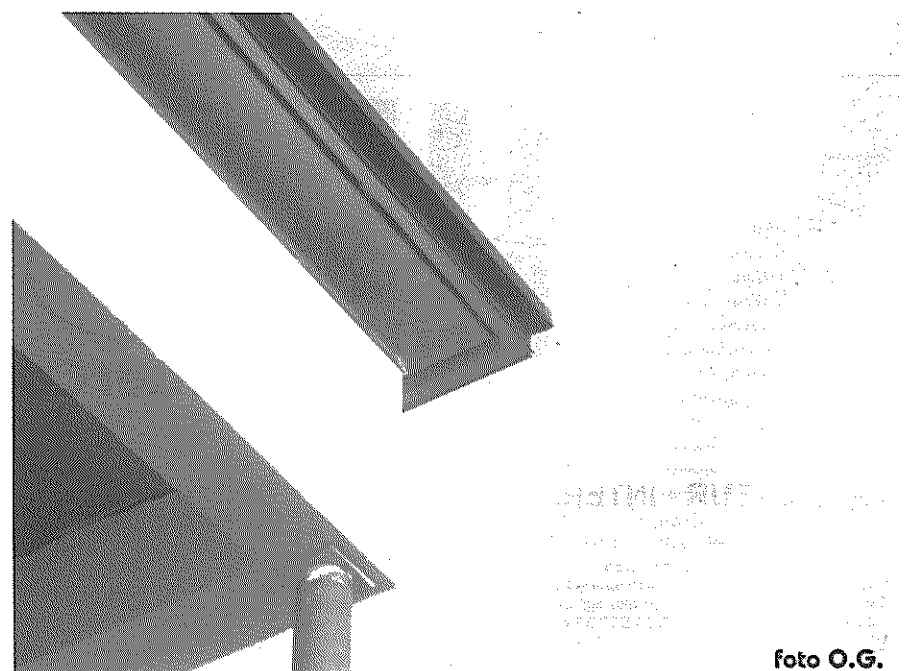
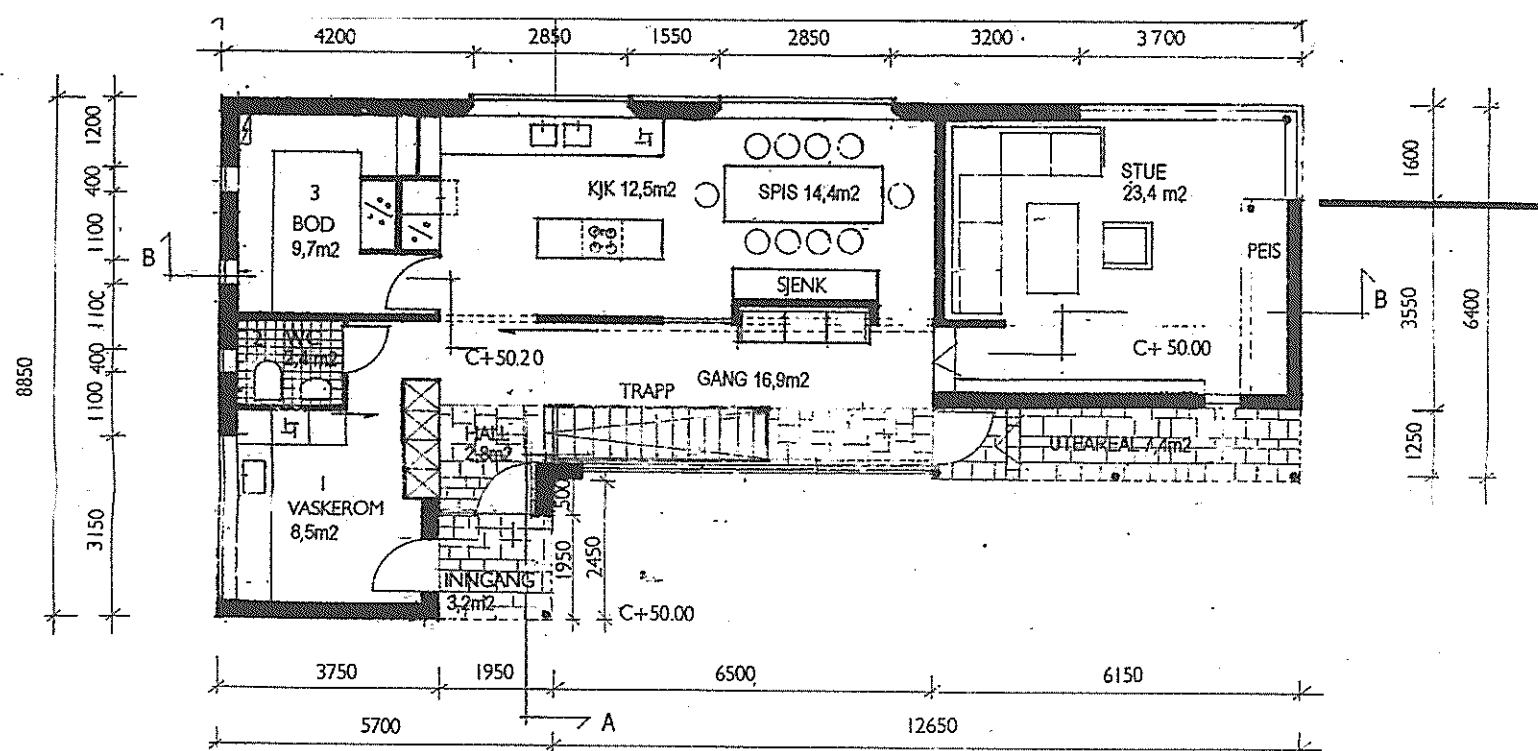
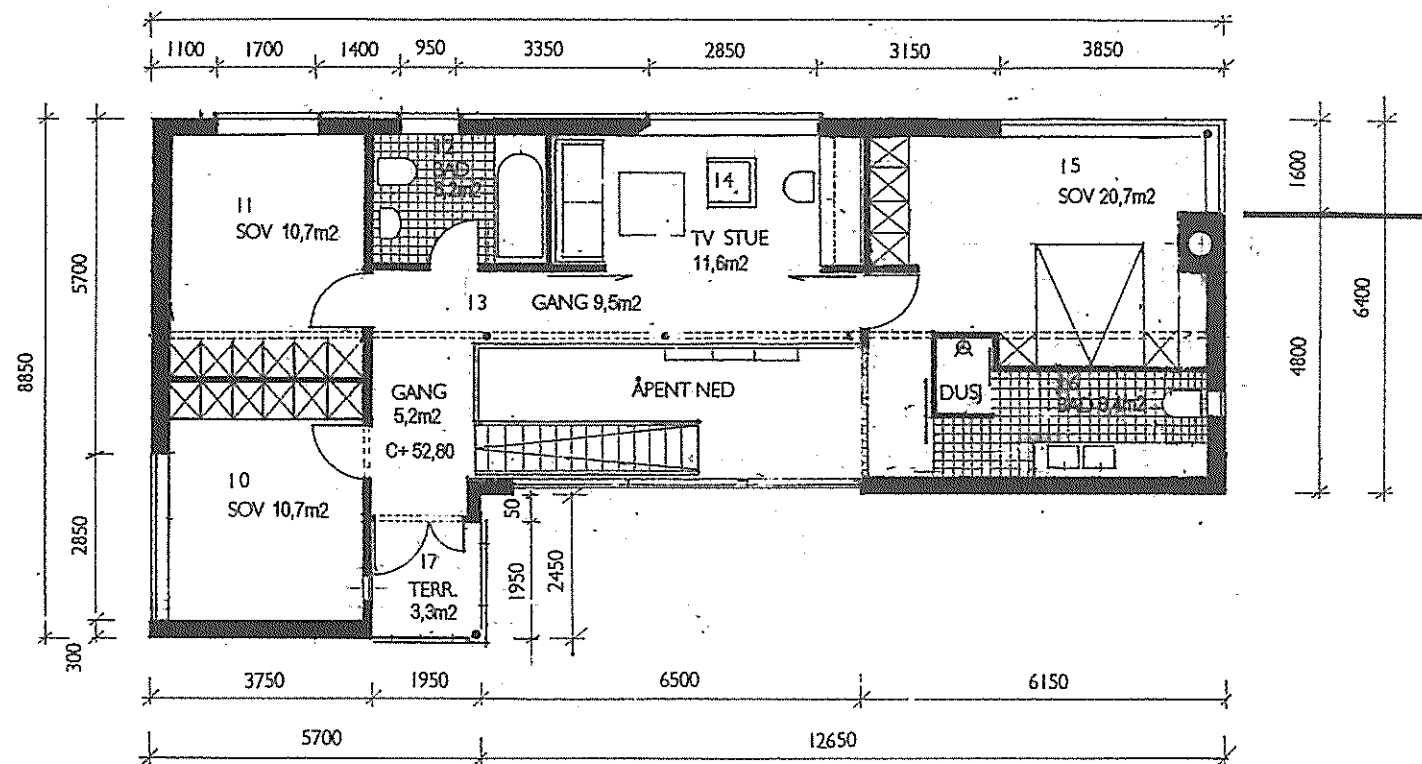
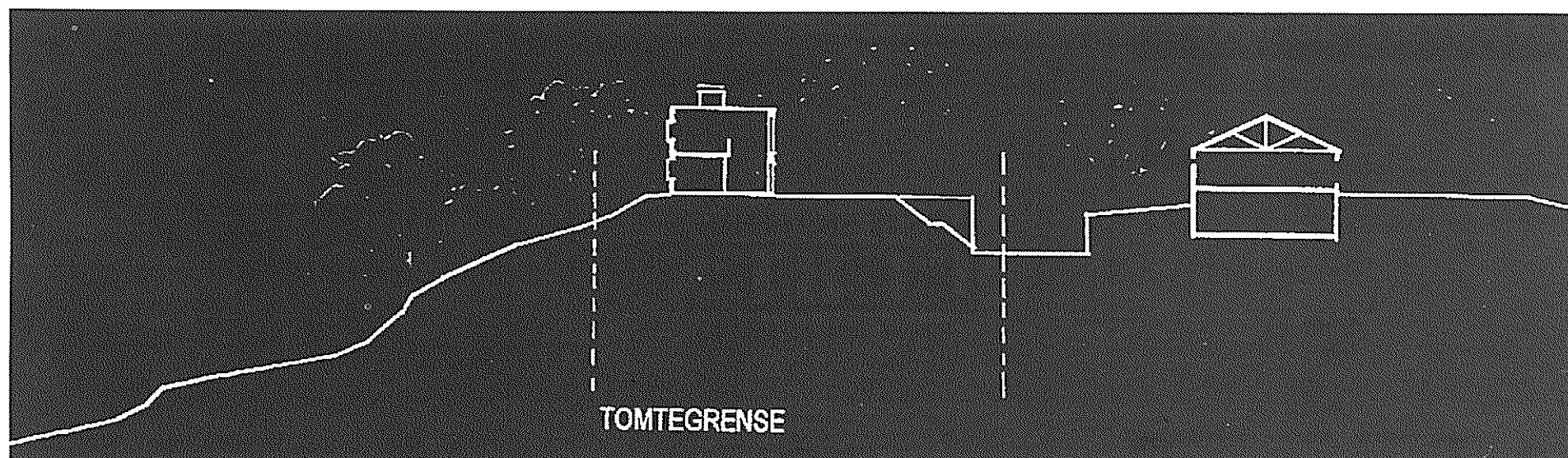


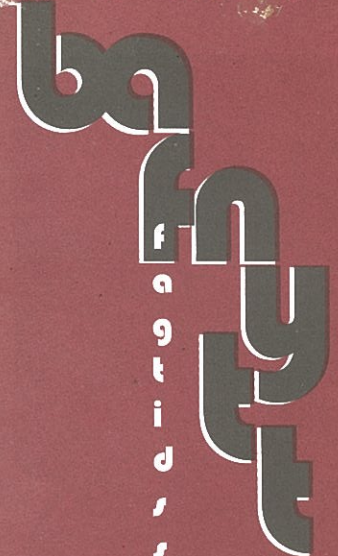
foto O.G.



CARPORT 33 m²
C+47.0



nr 4 - 2001



Arkitektur for bergens arkitektforening

